



Pour bénéficier d'un accompagnement et des aides, faites-nous part de vos projets sans engagement, **gratuitement**.

**07 43 36 64 32**  
[contact@soliha09.fr](mailto:contact@soliha09.fr)

## Permanences d'accueil



**VALLÉES D'AX**  
mardi matin de 9h à 12h

**AUZAT | VAL-DE-SOS**  
2<sup>e</sup> lundi/mois de 14h à 17h

**AX-LES-THERMES**  
Mairie, place Roussel  
1<sup>er</sup> et dernier mardi de chaque mois

**AUZAT**  
Direction territoriale CCHA  
Médiathèque, rue de la Mairie

**LUZENAC**  
CCHA (siège adm.), 13 Route Nationale 20  
2<sup>e</sup> mardi de chaque mois

**DONEZAN**  
dernier jeudi/mois de 10h à 13h

**LES CABANNES**  
Mairie, place des Platanes  
3<sup>e</sup> mardi de chaque mois

**LE PLA**  
Direction territoriale CCHA  
Place du 15 Août

**SOLIHA Ariège à FOIX**  
du lundi au vendredi, de 9h à 12h



# Vous souhaitez **RÉNOVER** votre logement ?

LA COMMUNAUTÉ DE COMMUNES DE LA HAUTE-ARIÈGE VOUS ACCOMPAGNE !

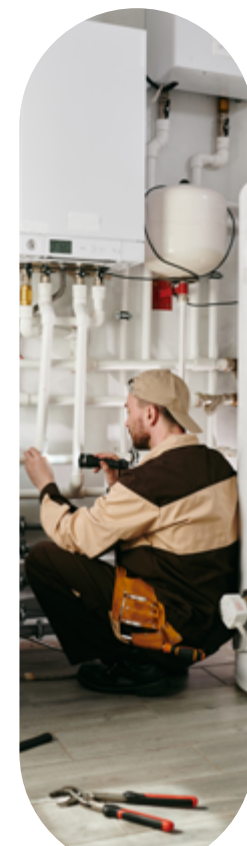
CONSEILS TECHNIQUES  
APPUI ADMINISTRATIF



AIDES FINANCIÈRES  
POUR VOS TRAVAUX



ACCOMPAGNEMENT  
GRATUIT





## Pour qui ?


Cet accompagnement est destiné :


- Aux propriétaires qui résident dans leur logement.
- Aux propriétaires qui louent ou souhaitent louer leur(s) logement(s).
- Aux co-propriétaires, aux locataires du parc privé.





## Pour quels travaux ?



 **Rénovation énergétique**  
(isolation intérieure et extérieure, menuiseries, remplacement du système de chauffage...)

 **Mise aux normes**  
d'un logement très dégradé (travaux lourds, sanitaires, chauffage...).

 **Adaptation du logement**  
aux handicaps (maintien à domicile) et en prévention du vieillissement (accessibilité, sanitaires adaptés...).

 **Transformation d'usage**  
d'un local dont l'affectation d'origine n'est pas à usage d'habitation.



Des aides financières peuvent être attribuées selon : les critères de revenus et la nature des travaux.

## Comment ça marche ?



- 1 Je vérifie si je peux bénéficier des aides au **07 43 36 64 32** ou lors des permanences de SOLIHA Ariège.
- 2 L'équipe de SOLIHA Ariège **analyse mes besoins et mon logement.**
- 3 L'équipe de SOLIHA Ariège réalise **un plan de financement** pour les travaux.
- 4 L'équipe de SOLIHA Ariège **vous accompagne** tout au long de **vos démarches.**
- 5 Je fais réaliser les travaux par **des professionnels du bâtiment** (entreprise RGE pour les travaux énergie).
- 6 Je perçois **les subventions.**

“ Les travaux ne doivent commencer **qu'après validation** du dossier par les organismes financeurs.

Les travaux doivent être réalisés par **des professionnels** (entreprise RGE pour les travaux énergie).

”